

## ANTENNE PANNEAU TV - UHF 470 À 870 MHz

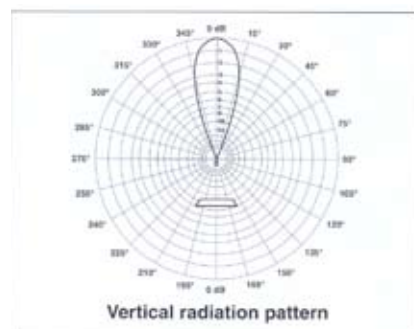
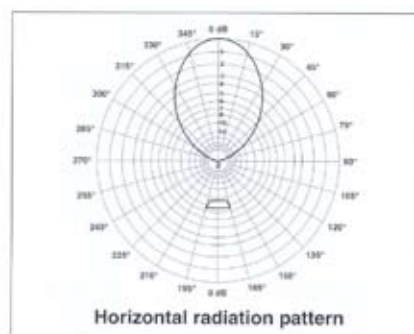


L'antenne- panneau PAN UHF, permet la réalisation d'un système d'émission TV à grande efficacité. La version en polarisation horizontale est composée de 8 éléments rayonnants, couplés .

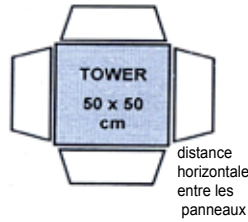
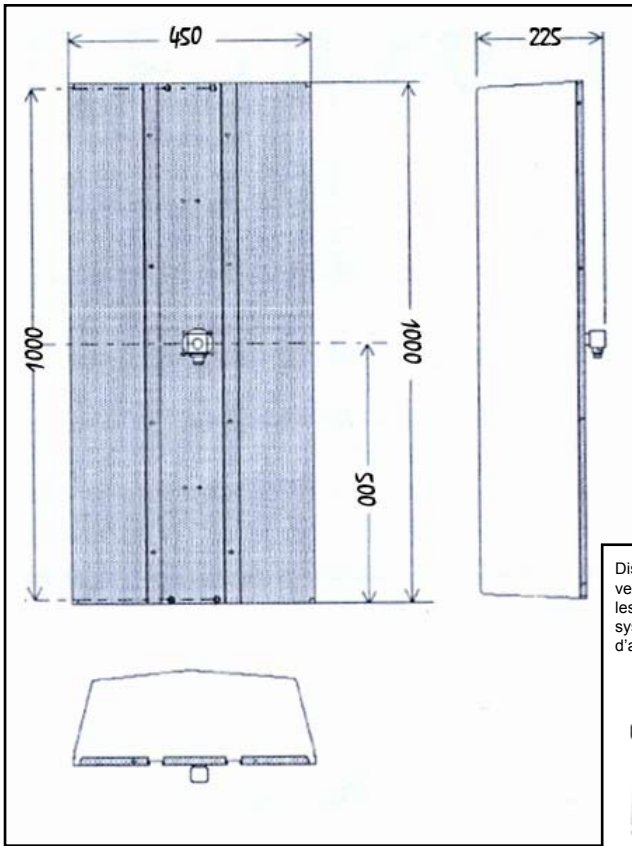
- ✓ Disponible en version polarisation verticale avec les mêmes caractéristiques.
- ✓ Il est possible de coupler les panneaux pour obtenir le lobe de rayonnement prévu; augmenter la capacité de puissance et le gain du système d'antenne.
- ✓ Adapté pour une utilisation large-bande UHF (470 - 860 MHz). Elle ne requiert aucun réglage.
- ✓ Les éléments internes sont protégés contre l'eau, le gel et l'infiltration d'humidité grâce à un radôme hermétique en fibre de verre. Le connecteur d'entrée est protégé contre la pluie et le gel par un boîtier étanche.
- ✓ L'emploi de matériaux de qualité( acier inoxydable, laiton plaqué argenté cuivre, PTFE et fibre de verre ), garanti une longue vie à votre équipement.
- ✓ Haute protection contre la foudre.

### CARACTERISTIQUES

gain moyen	11dBd (13.2 dBi)
amplitude horizontale	60° à -3 dB (E Plane)
amplitude verticale	25° à -3 dB (H Plane)
rapport d'onde stationnaire	< 1.13: 1
largeur de bande	470 - 860 MHz
polarisation	horizontale ou verticale ( à la commande)
impédance	50 ohm
connecteur	N - (7/16 ou EIA sur demande)
puissance Max.	1000 watts/N et 2500 watts/ 7/16 ou 7/8
dimensions	450 x 1000 x 250 mm
poids	14 Kg net
résistance au vent (160 Km/h)	frontal : 89Kg latéral :25Kg
protection au gel	radôme en fibre de verre
montage	4 trous filetés M8 à 980 x 85 mm d'espacement .
matériels	randome en fibre de verre panneaux réflecteur, dipole en métal argenté et cuivre, teflon isolant
traitement	metal argenté



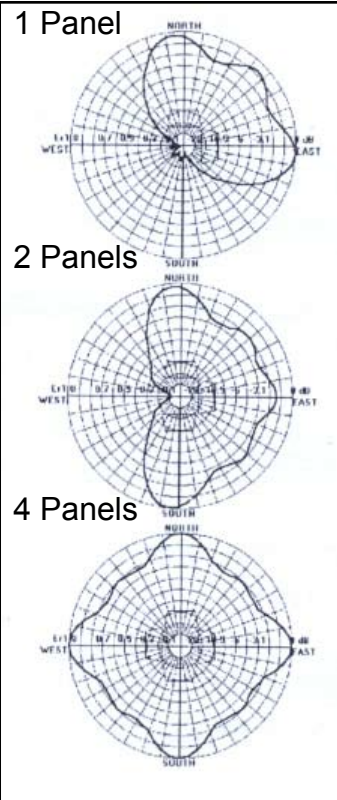
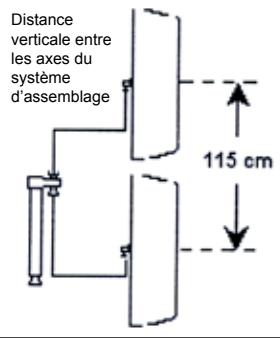
# Equipement TV - UHF



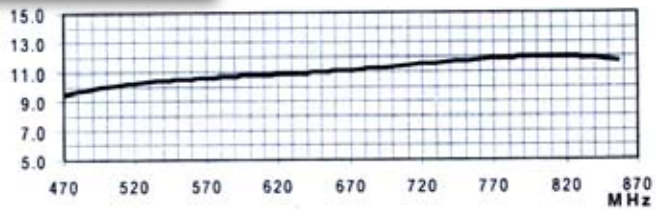
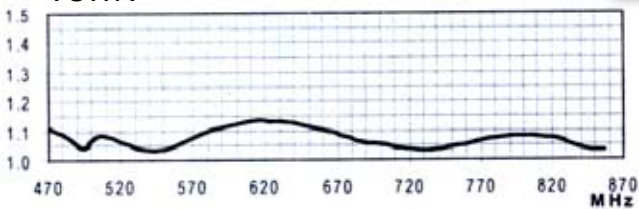
2 fixations pour poteaux



abaissement mécanique de faisceau possible



## VSWR



N° face	N° baies	angle vertical -3 Db	ouverture verticale mt	résistance au vent	poids total	gain dBd
1	1	24	1	89	14	11
	2	11.2	2.15	178	46	14
	4	5.5	4.45	356	78	17
	6	3.7	6.75	533	140	18.6
	8	2.8	9.05	711	173	20
	12	1.8	13.65	1067	272	21.6
2	1	24	1	136	46	8
	2	11.2	2.15	273	78	11
	4	5.5	4.45	545	173	14
	6	3.7	6.75	818	272	15.6
	8	2.8	9.05	1090	331	17
	12	1.8	13.65	1636	529	18.6
3	1	24	1	184	61	6.2
	2	11.2	2.15	367	140	9.2
	4	5.5	4.45	735	252	12.2
	6	3.7	6.75	1102	424	13.8
	8	2.8	9.05	1470	522	15.2
	12	1.8	13.65	2204	836	16.8
4	1	24	1	273	78	5
	2	11.2	2.15	545	173	8
	4	5.5	4.45	1090	331	11
	6	3.7	6.75	1636	529	12.6
	8	2.8	9.05	2181	680	14
	12	1.8	13.65	3271	1027	15.6

