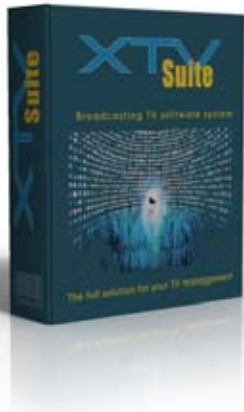


SYSTÈME D'AUTOMATION XTV



La XTV suite est la première suite de logiciels professionnels destinée à l'automatisation TV.

Conçue pour la capture vidéo, le montage en playlist, la programmation horaire et diffusion de vidéos multiformats.

La structure modulaire de la XTV est parfaitement appropriée aux chaînes de télévision, de satellite, de web TV, à la télévision en circuit fermé, aux canaux d'information.

Elle intègre parfaitement la vidéo (non linéaire) produite depuis des logiciels comme Adobe première, Final cut, avide, Sony Vegas etc...

Aucune conversion n'est nécessaire.

De plus le temps d'exportation est très rapides.

L'architecture de XTV peut être facilement configurée en système «stand alone» (sur un seul poste) ou être installée en réseau permettant un partage des tâches.

Cette solution informatique s'adapte à n'importe quel budget.

X XTV Manager

Xc XCapture

Xp XPlayout

Xt XTrimmer

Xs XScheduler

Xe XEmergency

Xr XRemote

Xr XRouter



XCapture



Le module d'enregistrement **XCapture** permet l'acquisition programmée en temps réel de:

- ▶ formats AVI , MOV, MPEG-2, MPEG-4 etc...
- ▶ codecs comme le DV, Divx, WMV, MPEG-1, MPEG-2, VP6, H.264 etc...
- ▶ Composites, Composants, S-Video et entrées SDI suivant la configuration
- ▶ Contrôle du signal d'entrée et ajustement du niveau audio.

XPlayout



XPlayout permet le montage en playlist multiformats des différentes sources vidéos, et de la diffusion.

XPlayout est le logiciel principal d'automatisation dans la XTV suite :

- ▶ Compatible avec les formats media SD/HD
- ▶ Résolution automatique et contrôle du framerate
- ▶ Contrôle direct du VCRs, routing switchers, cart machines et GPIs
- ▶ Gestion dynamique de la playlist et des changements de dernière minute
- ▶ Saut automatique des clips, programmation et montage extrêmement précis
- ▶ Sortie PAL/NTSC et IP streaming
- ▶ Mode Manuel ou automatique de la programmation des spots et jingles
- ▶ Vue précise avec effets de transition et superposition graphique de logo

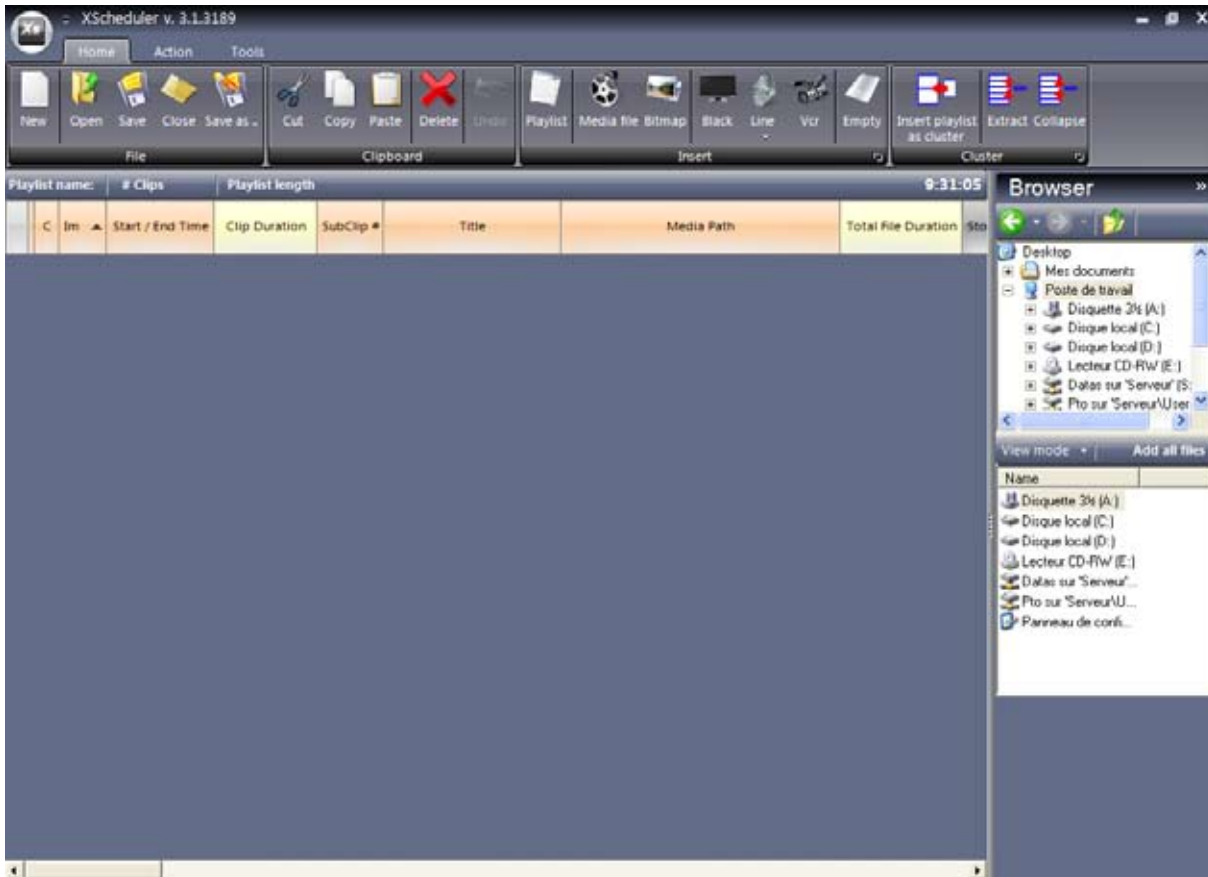
XTrimmer



XTrimmer est un éditeur de médias qui permet l'insertion de méta-données et la segmentation en clip vidéo, il permet une classification de tous vos fichiers médias sans passer par l'utilisation lourde d'une base de données:

- ▶ Permet le travail Offline sur n'importe quelle station de travail ou PC en réseau sans aucune configuration hardware particulière
- ▶ Entrée par Clip ID: nom, categorie, notes, subclip, durée, markers et image de référence sauvés sous forme de méta-données dans le fichier (NTFS) sans utiliser une base de données
- ▶ Insertion dans les clips vidéo de publicités, spots etc...
- ▶ transition avec effets «fadeout»
- ▶ Transmission aux autres programmes de la suite des méta-données et règles

XScheduler



XScheduler contrôle, programme, organise et édite la playlist dans une plage horaire précise:

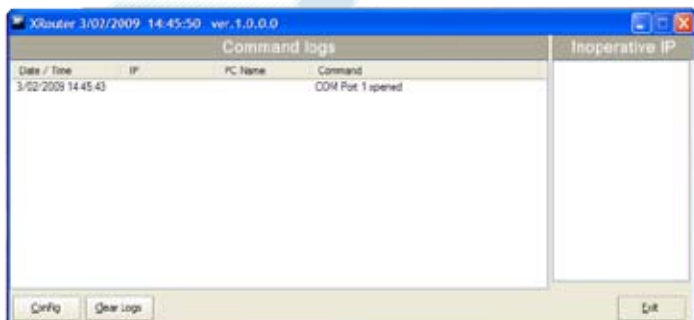
- ▶ Permet le travail offline sur n'importe quel PC ou géré en réseau sans matériel spécifique exigé
- ▶ Création et édition de la Playlist avec programmation horaire très précise pour des jours/semaines à l'avance.
- ▶ Insertion de spots, promos, films, video clips, news ou autres
- ▶ Preview des Médias
- ▶ Choix de vue et dispositifs avancés d'édition précise
- ▶ Inclus la gestion instantanée des méta-données depuis Xtrimmer

XEmergency



XEmergency permet un rétablissement automatique ON AIR en cas de défaillance du système. Il offre une redondance complète jusqu'à 8 canaux programmés. En cas de défaut la playlist redémarre à partir du point d'interruption.

XRouter



XRemote



XTV Formation

BBEAM vous propose une formation sur mesure pour l'apprentissage des fonctionnalités de la XTV suite. (support@bbeam.com)

