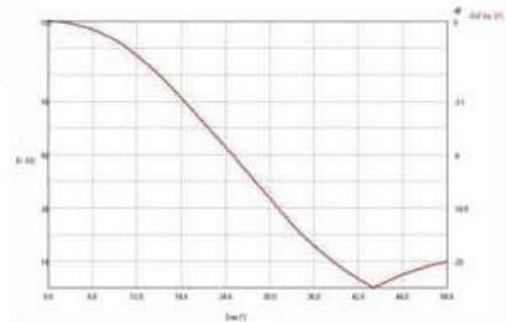
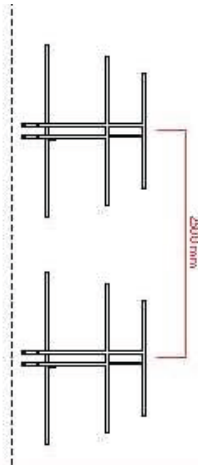


ANTENNE YAGI 3 ÉLÉMENTS



CARACTERISTIQUES TECHNIQUES

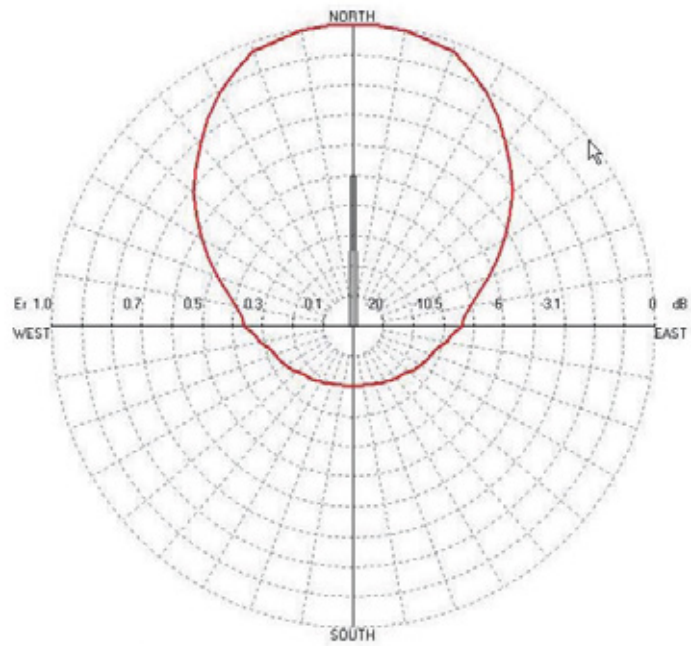
données RF

Fréquence:	87.5 à 108 Mhz
Bande passante:	large bande
Impédance :	50 ohms
Polarisation :	Verticale
Gain (en milieu de bande, ref. à D/2 dipole):	5.2 dB
Connecteur :	N fem
Puissance max. (/N):	0.6 KW
VSWR (sur la bande entière):	< 1.35 : 1
Ratio face/arrière:	> 21 dB
Résistance au vent (ref. 150 Km/h)	
Face:	19Kg
Latérale:	34Kg
Mise à la terre	par pinces
Rayonnement horizontal (à -3dB en milieu de bande):	84°
Rayonnement vertical (à -3dB en milieu de bande):	62°

données mécaniques

Dimensions :	1750 x 40 x 1250 mm
Poids:	5.0 Kg
Matériel:	aluminium anodisé
Diamètre des poles:	32 - 90 mm (autres sur demande)

polarisation horizontale



polarisation horizontale

